

WAS UNS MENSCHLICH MACHT:

Zukunftswissen aus der

Menschheitsgeschichte für

Wirtschaft und Leadership

Bettina Ludwig, KULTURANTHROPOLOGIN





„Wenn Menschen sich als wirksamer Teil eines Systems erleben, verändert sich ihr Verhalten unter Druck - und dadurch entstehen messbare wirtschaftliche Unterschiede.“

+23 % Profitabilität

+18 % Produktivität

-63 % Sicherheitsvorfälle

-51% Fluktuation

-78% Fehlzeiten

The screenshot shows the top navigation bar of the Gallup website. The main navigation includes: GALLUP, Workplace Advisory, CliftonStrengths, Research & Polling, Courses & Events, News & Insights, Shop, Sign in, and a search icon. Below this is a secondary navigation bar with: Workplace, Services (with a dropdown arrow), Insights, and a green CONTACT US button. The main content area features a dark background with a white grid pattern and the word 'REPORT' in green. The title of the report is 'The Relationship Between Engagement at Work and Organizational Outcomes' in large white font. Below the title is a short summary: 'The 11th edition of Gallup's Q12 meta-analysis — the largest study of its kind — examines decades of employee engagement and performance data from more than 100,000 teams to evaluate the connection between engagement and 11 key business outcomes.'

Quelle: Gallup Q12 Meta-Analysis Report (11th Edition, 2024)

"Die Zukunftsfähigkeit von Organisationen entscheidet sich nicht nur über Technologie - sondern darüber, ob Menschen sich in komplexen Systemen weiterhin als bedeutungsvoller Teil eines sozialen Ganzen erleben."

Bettina Ludwig

„Die Baubranche hat in den letzten 20 Jahren ihre Projektkomplexität erhöht – aber ihre sozialen Systeme nicht entsprechend weiterentwickelt.“

KULTURDENKERIN



KULTURDENKERIN



KULTURÜBERSETZERIN



KULTURDENKERIN



KULTURÜBERSETZERIN



KULTURARCHITEKTIN



KULTURANTHROPOLOGIE

KULTURANTHROPOLOGIE











BETTINA LUDWIG

Zeit



Hierarchie



Besitz



Zeit



Hierarchie



Besitz



Zeit



Hierarchie



Besitz







**Was wir hier machen,
ist nicht normal.**

A black and white photograph of a human foot stepping on sand. The foot is positioned in the center-left of the frame, with the toes and the ball of the foot visible. The sand is textured and shows some tracks. In the top right corner, there is a bright orange rectangular box containing white text. The text reads "Wie lange?" in a large, bold, sans-serif font, and "Homo Sapiens" in a smaller, bold, sans-serif font below it. The background is a blurred beach scene with some small plants and shells.

Wie lange?

Homo Sapiens

Wie lange?

Homo Sapiens

QUIZ!



Wie lange?

Homo Sapiens

300.000 Jahre



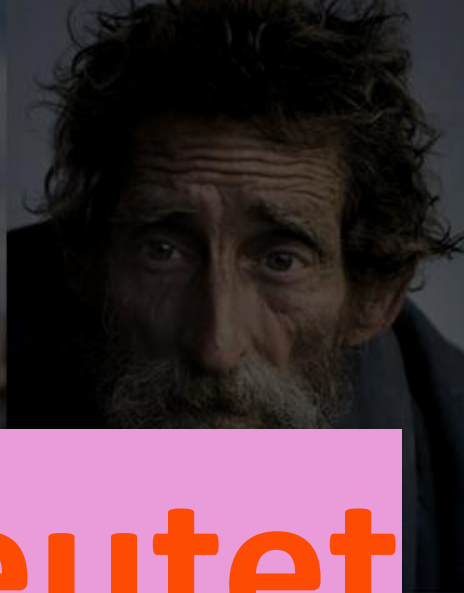
Wie lange?

Homo Sapiens

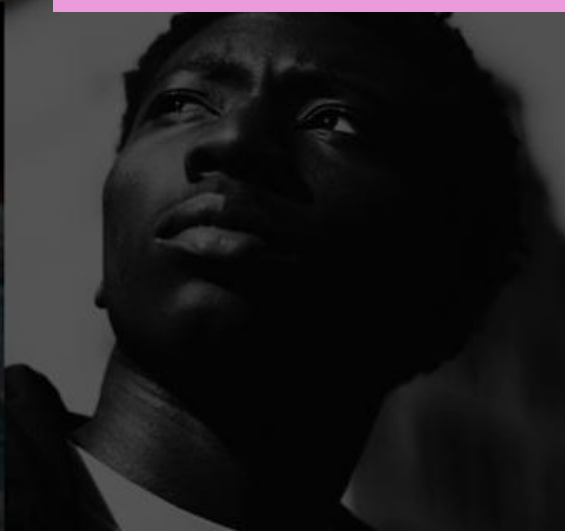
300.000 Jahre

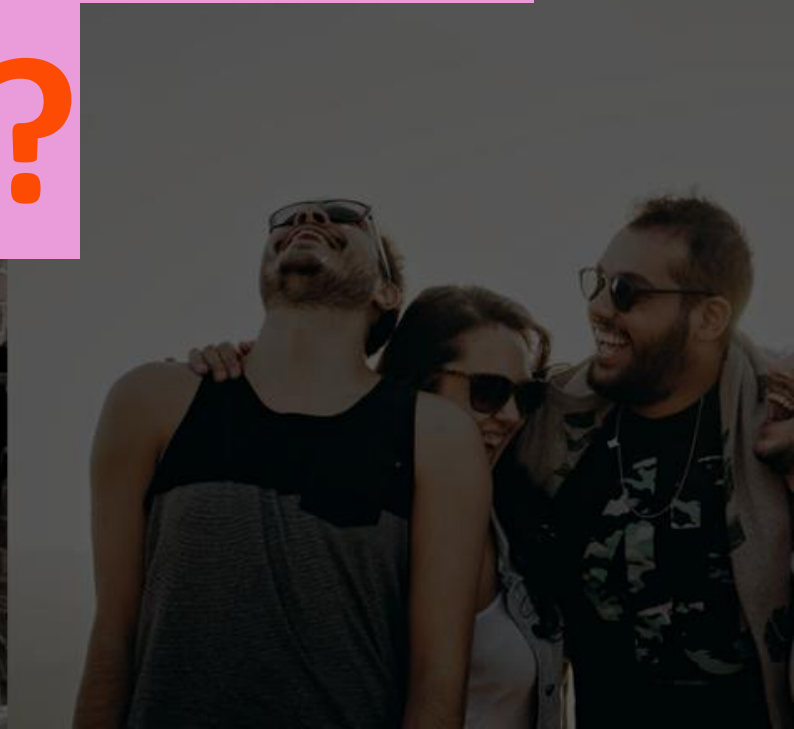
20.000 Jahre





Was bedeutet Mensch-Sein?





**...im Kontext unserer
Wirtschaft?**

ANTHROPOLOGISCHES RAD DES LEBENS



Community



A blurred night scene of a busy city street, likely in East Asia, with many pedestrians and bright neon signs. The text is overlaid on this background.

WIR LEBEN IN EINER WELT,

DIE DARAUF AUSGELEGT IST

ZU NEHMEN, OBWOHL WIR

DAFÜR GEMACHT SIND ZU **GEBEN.**



100 DAYS OF GIVING



Vertrauensvorschuss ist nicht naiv — es ist eine Designentscheidung mit messbaren sozialen Effekten.

Community

Weltbild

I AM BECAUSE WE ARE.

„Wir unterschätzen systematisch, wie sehr
menschliche Verbindung wirtschaftliche Realität
beeinflusst.“

Community

Weltbild

Kreativität

„Kreativität ist Überlebensfähigkeit unter Knappheit.

Oder: die Fähigkeit, trotz Engpässen lieferfähig zu bleiben.“



Community

Selbst-erkenntnis

Weltbild

Kreativität

Was will ich geben?



Die größte Herausforderung der Zukunft ist nicht Technologie – sondern die Frage, wie **kooperationsfähig** Menschen **unter Druck** bleiben?



Zugehörigkeit

Community

Weltbild

Kreativität

Selbst-erkenntnis



„Zugehörigkeit bedeutet sich eingebunden zu fühlen.

Wirtschaftlich betrachtet: Probleme erreichen früher die Oberfläche.

Denn wenn Menschen sich eingebunden fühlen, schützen sie das Gesamtsystem (nicht nur sich selbst).“

„Wir unterschätzen systematisch, wie sehr
menschliche Verbindung wirtschaftliche
Realität beeinflusst.“

„In einer Branche, die auf **Materialien** spezialisiert ist, wird der Umgang mit **Menschen** zum entscheidenden Wettbewerbsvorteil.“



Leben & arbeiten wir danach?

DANKE



www.bettinaludwig.at

www.zugehoerigkeit-tour.at