

Corona und die Konjunktur

Stefan Schiman

VBÖ-Tagung

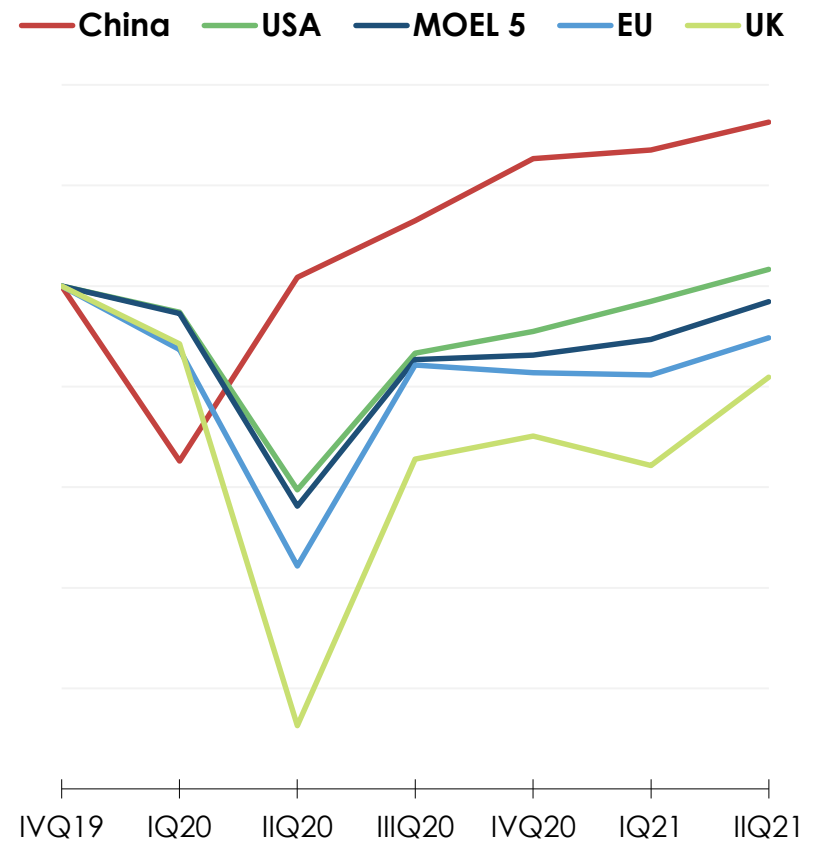
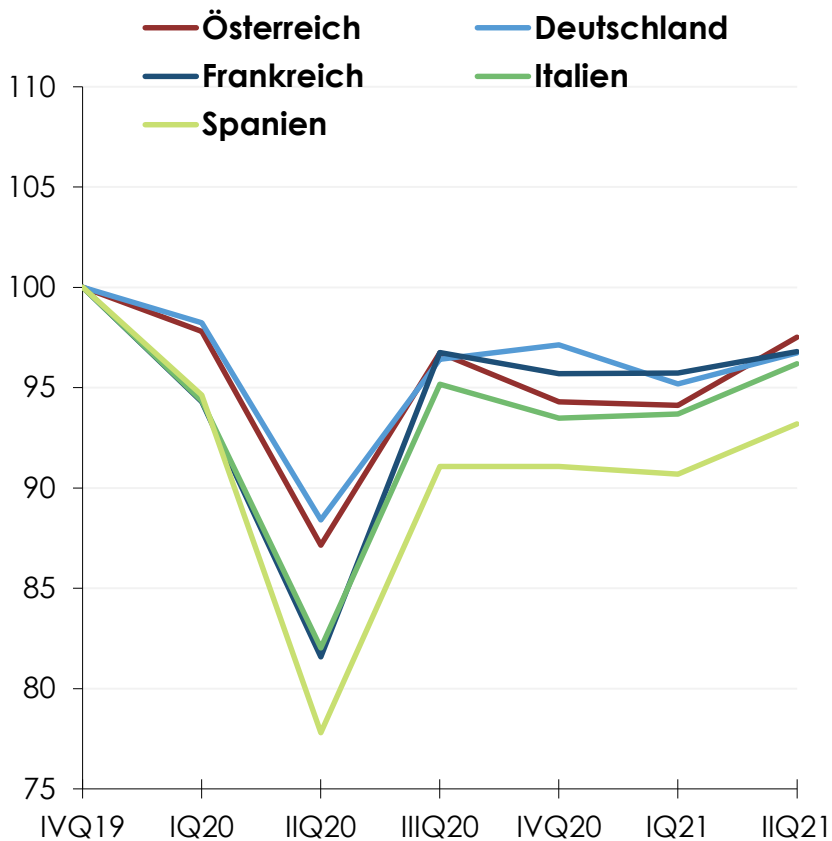
Bad Loipersdorf, 16.9.2021

Inhalt

- Weltwirtschaft
 - Konjunktur
 - Rohstoffpreise
- Österreich
 - Inflation
 - Konjunktur
 - Arbeitsmarkt

Weltkonjunktur

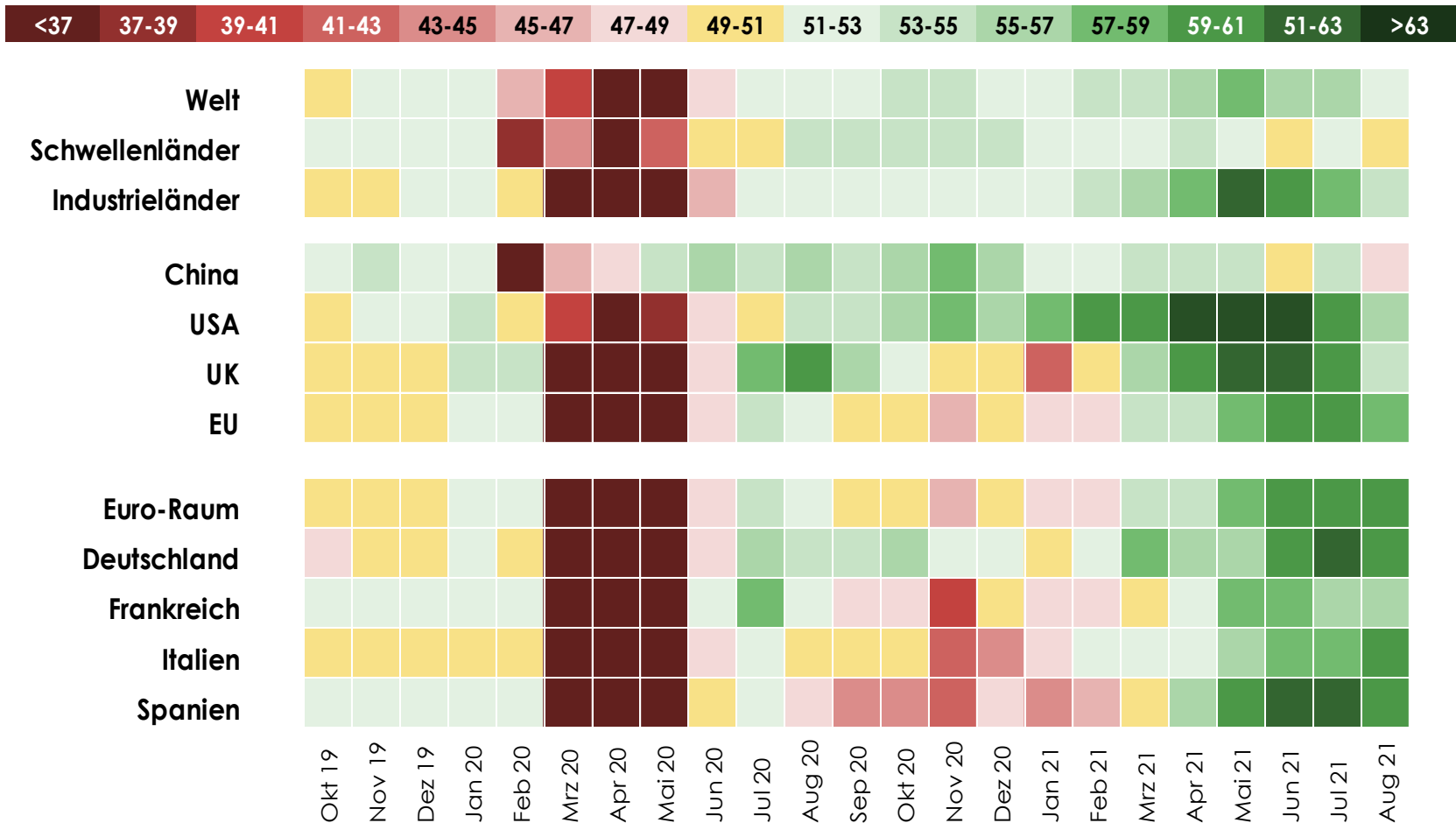
Bruttoinlandsprodukt, real, IVQ2019=100



Q: BEA, Eurostat, ONS, NBS, Statistik Austria, Macrobond.

Weltkonjunktur

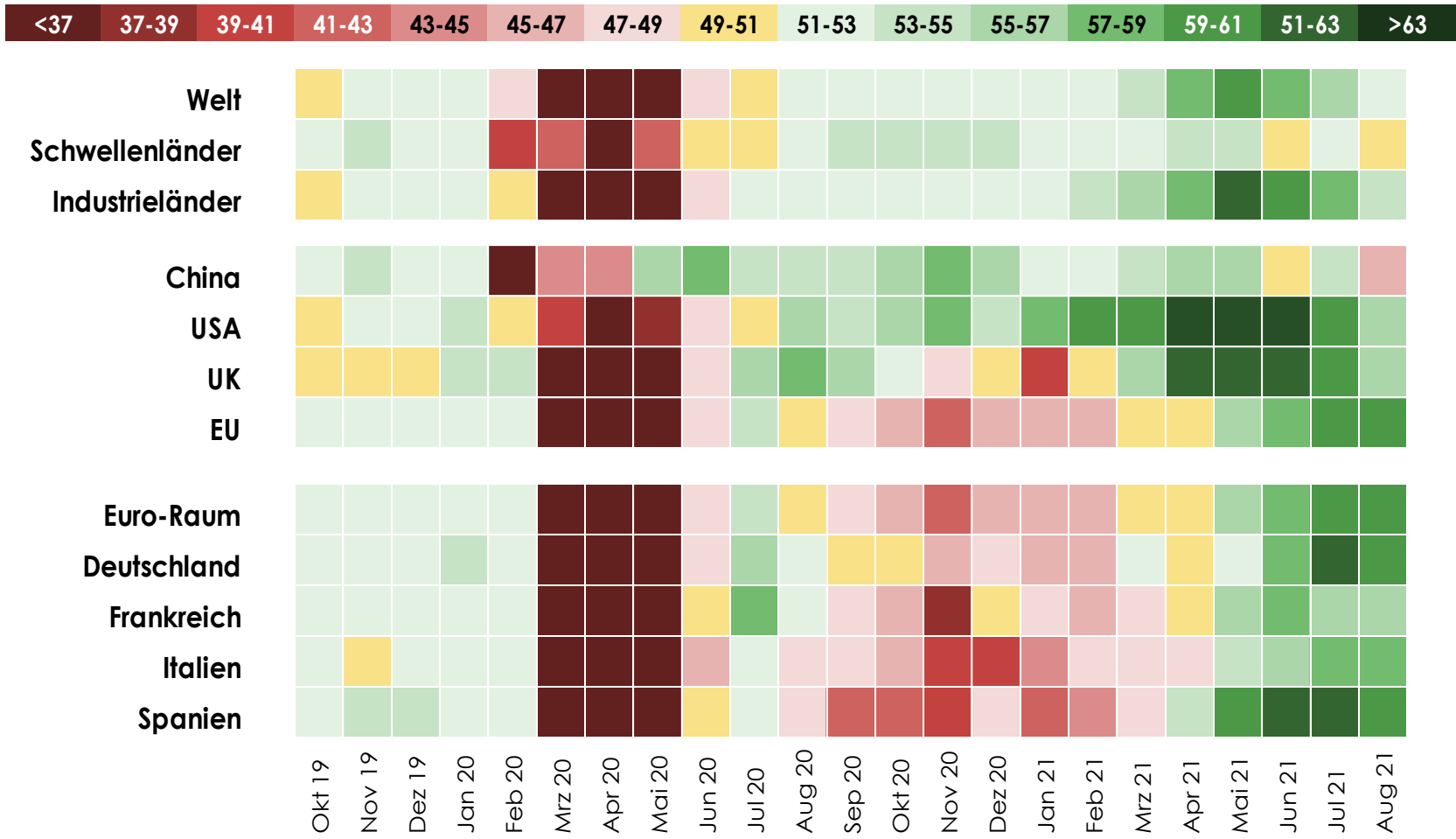
Einkaufsmanagerindizes, Gesamtwirtschaft



Q: IHS Markit, Macrobond.

Weltkonjunktur

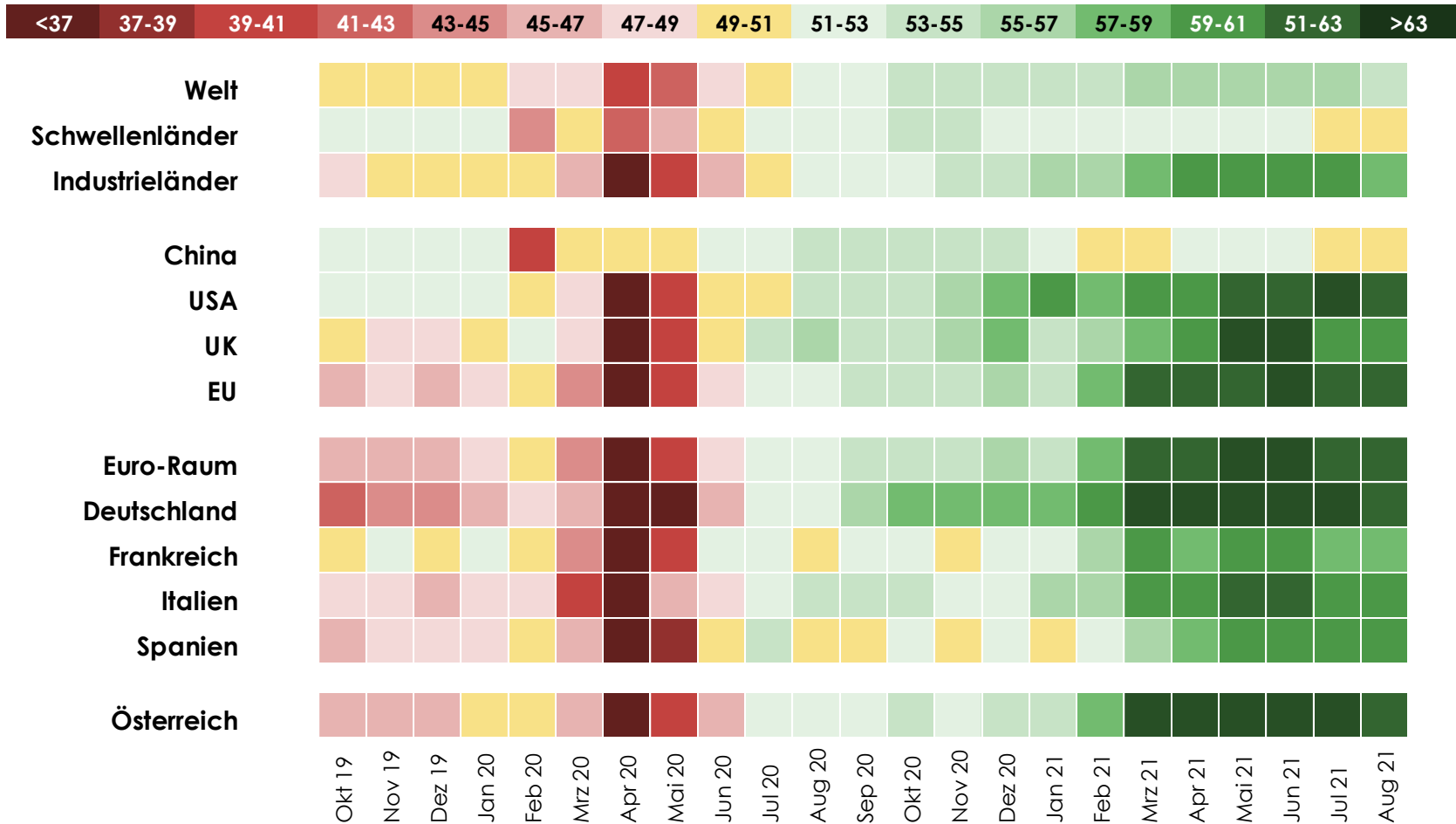
Einkaufsmanagerindizes, Dienstleistungen



Q: IHS Markit, Macrobond.

Weltkonjunktur

Einkaufsmanagerindizes, Industrie

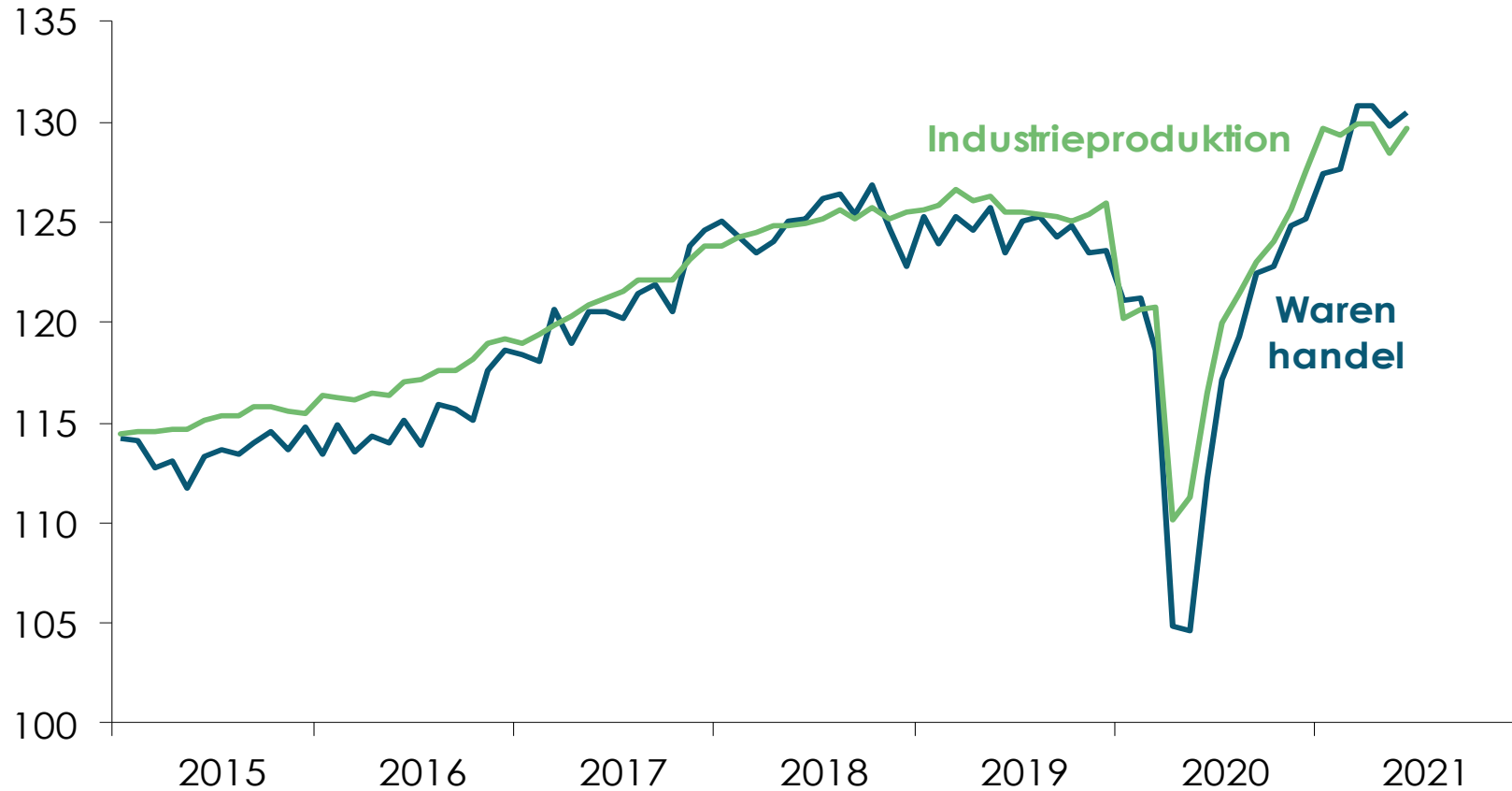


Q: IHS Markit, Macrobond.

Weltkonjunktur

Warenhandel und Industrieproduktion, real

2010=100, saisonbereinigt



Q: CPB Netherlands.

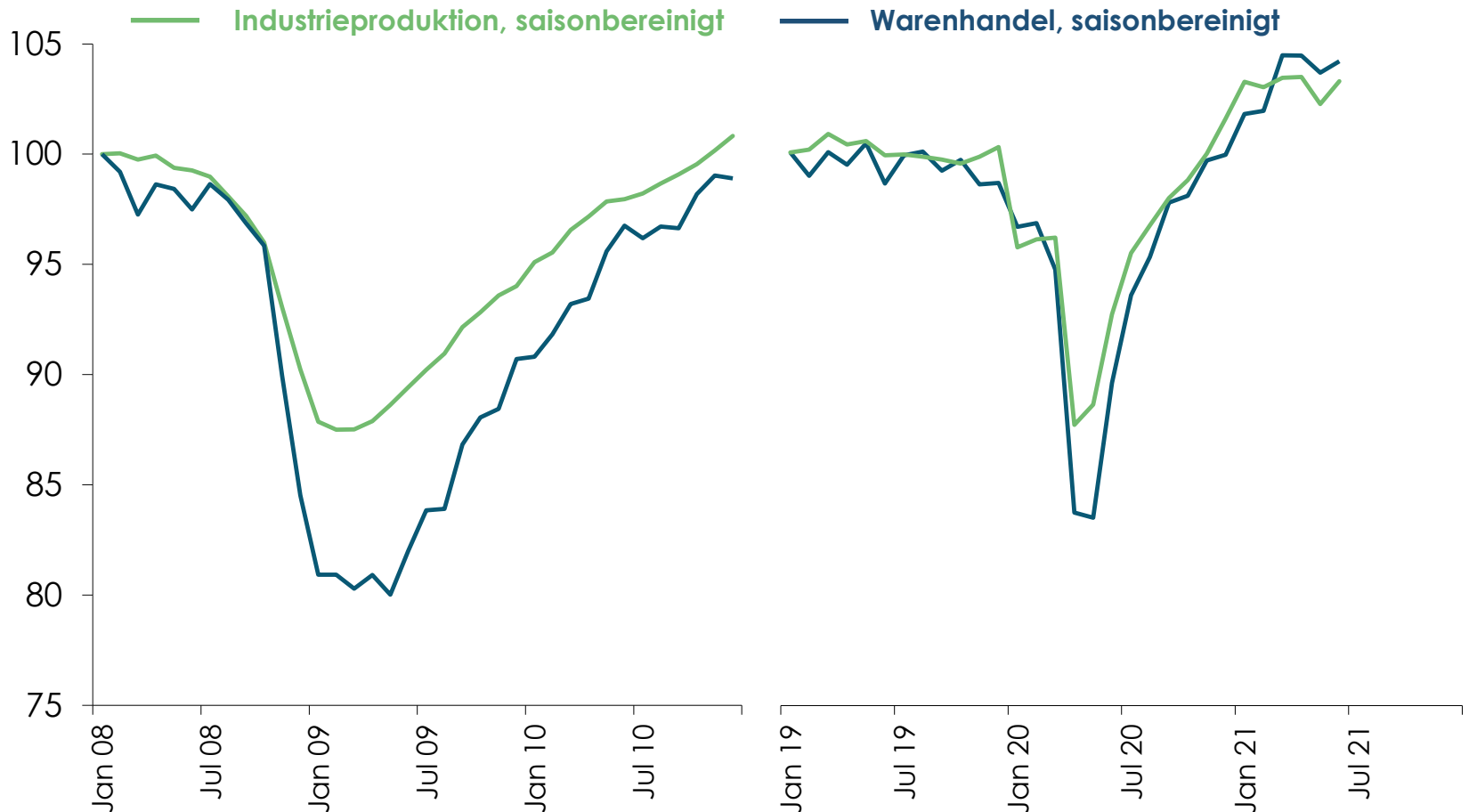
Letzter Wert: Jun 21

Weltkonjunktur

Warenhandel und Industrieproduktion, real

Finanzmarktkrise
Jänner 2008=100

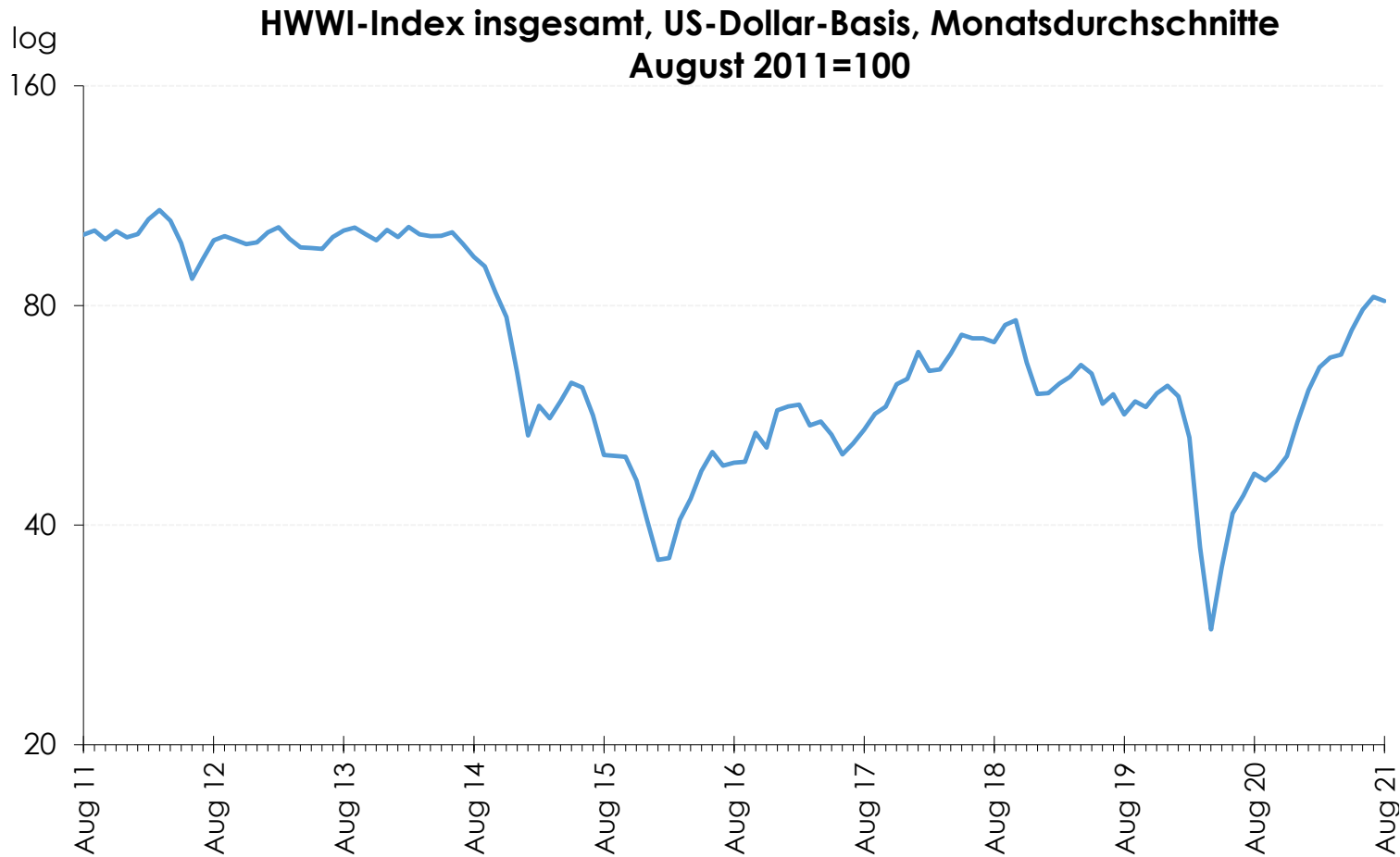
COVID-19-Krise
Jänner 2019=100



Q: CPB Netherlands.

Rohstoffpreise

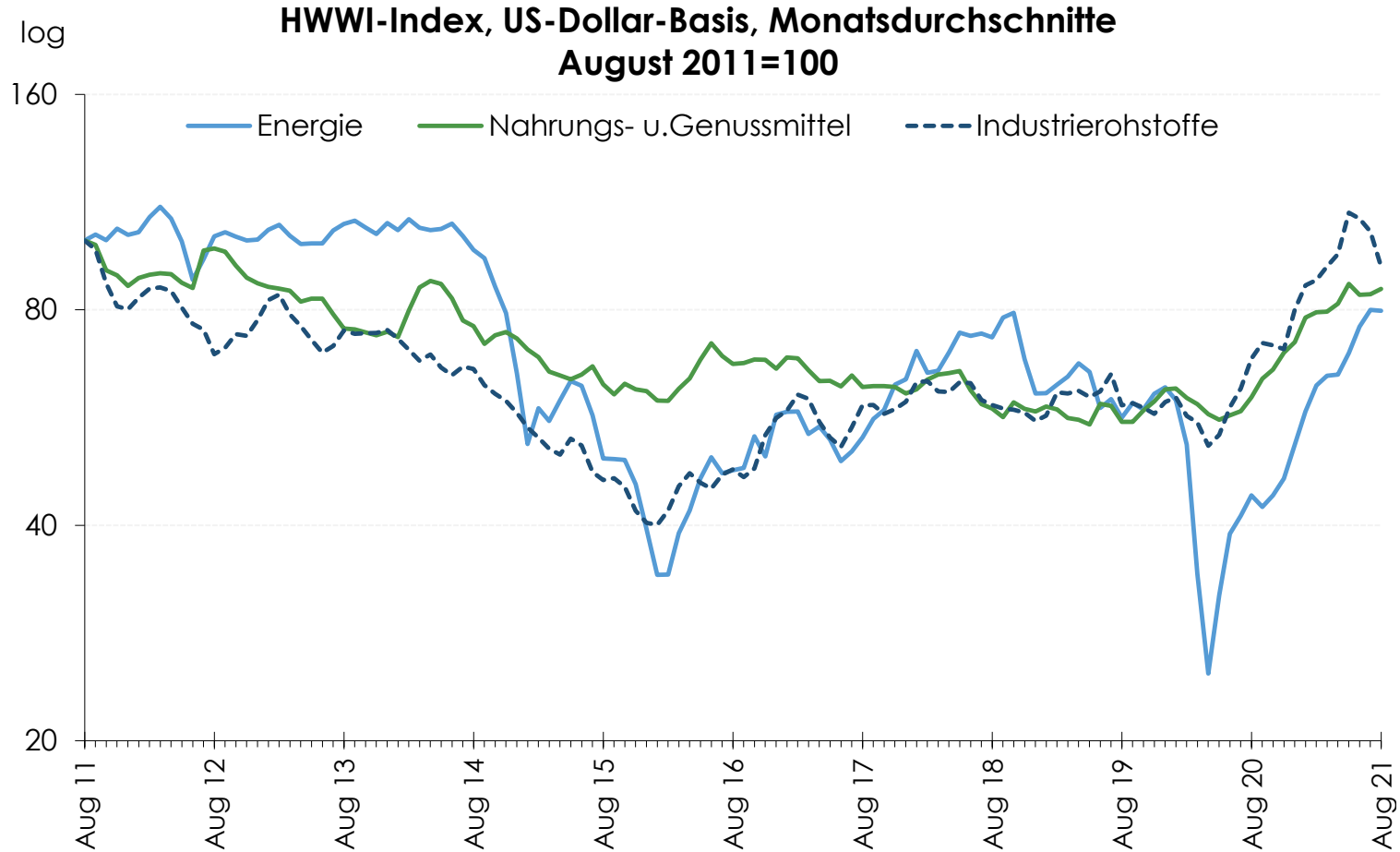
Gesamtindex



Q: Hamburgisches WeltWirtschaftsinstitut (HWWI).

Rohstoffpreise

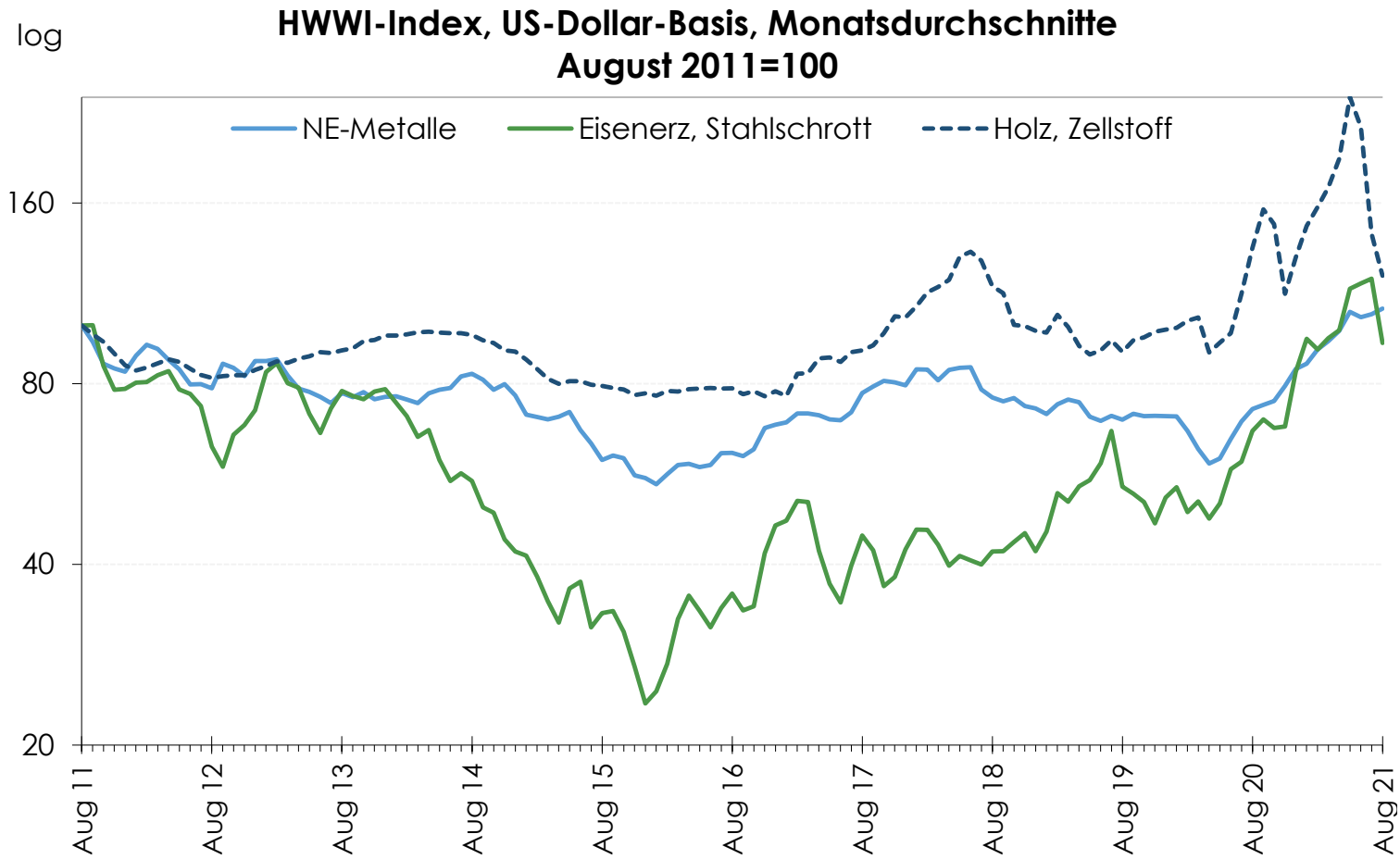
Teilindizes



Q: Hamburgisches WeltWirtschaftsinstitut (HWWI).

Rohstoffpreise

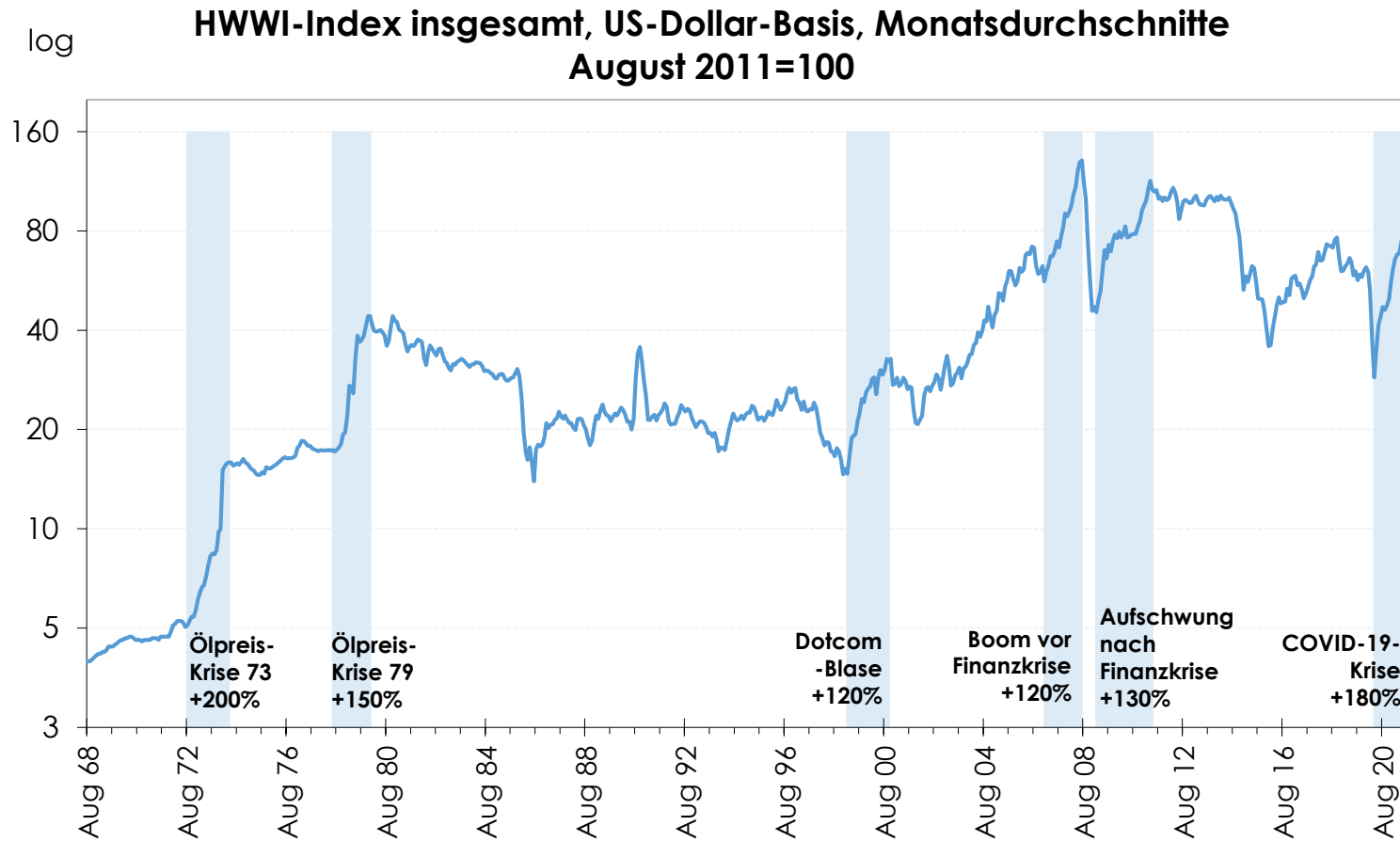
Teilindizes



Q: Hamburgisches WeltWirtschaftsinstitut (HWI).

Rohstoffpreise

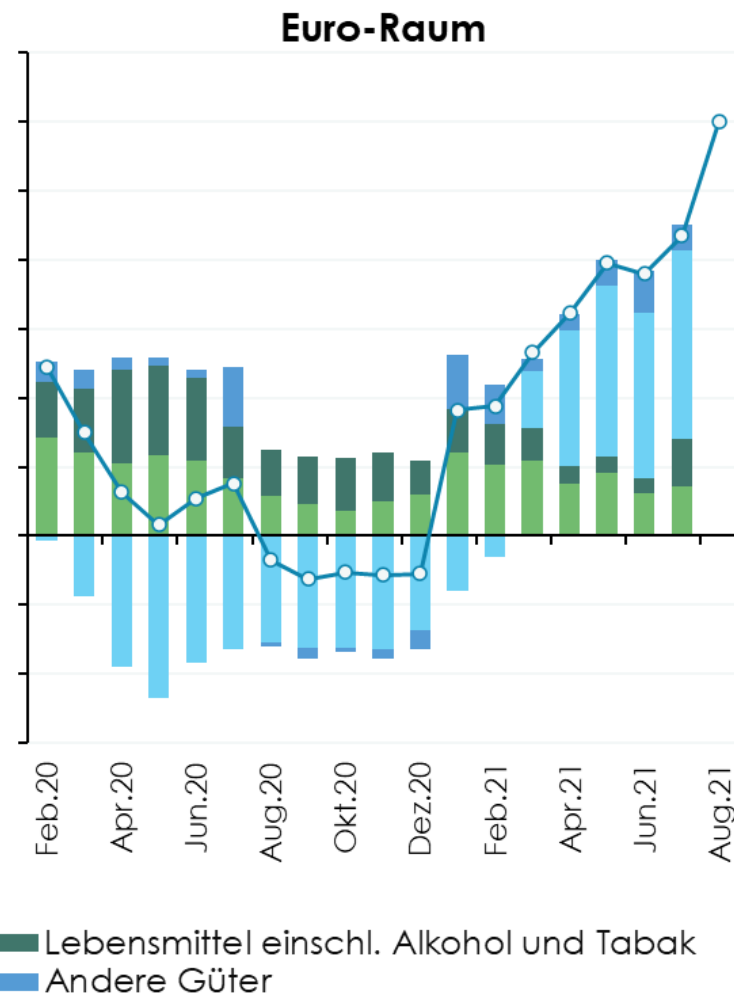
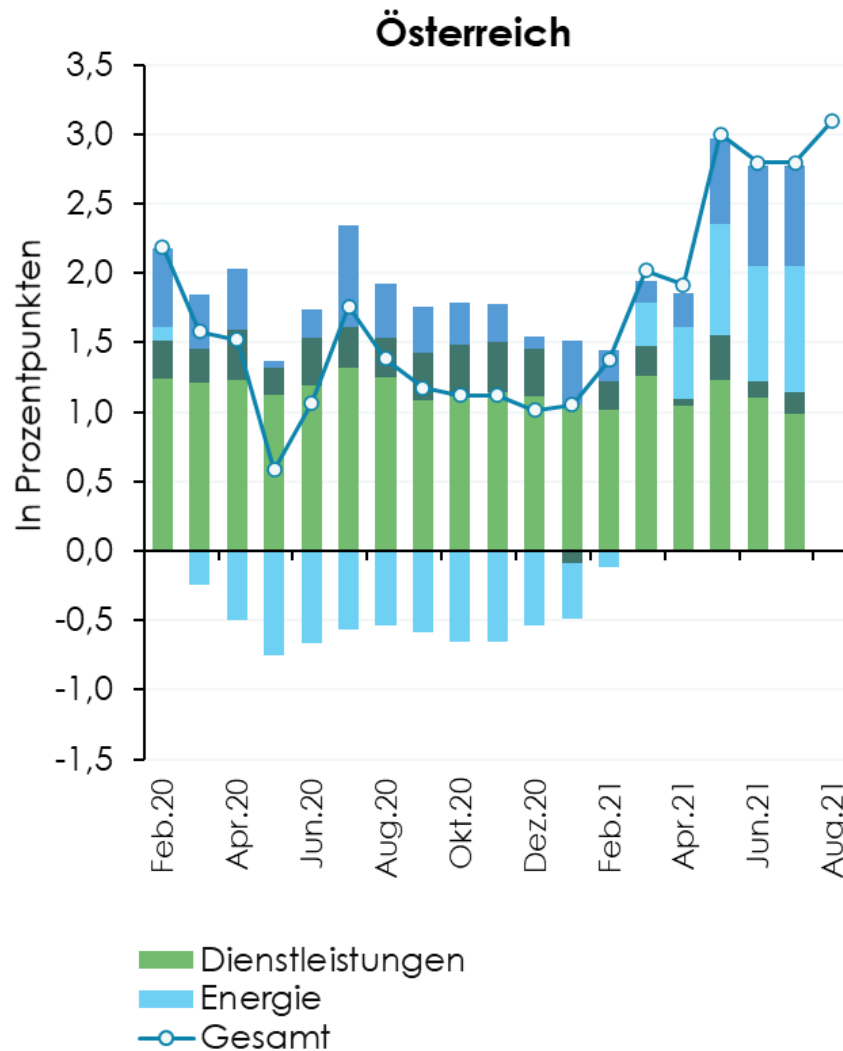
Historischer Vergleich



Q: Hamburgisches WeltWirtschaftsinstitut (HWI).

Inflation, Österreich/Euro-Raum

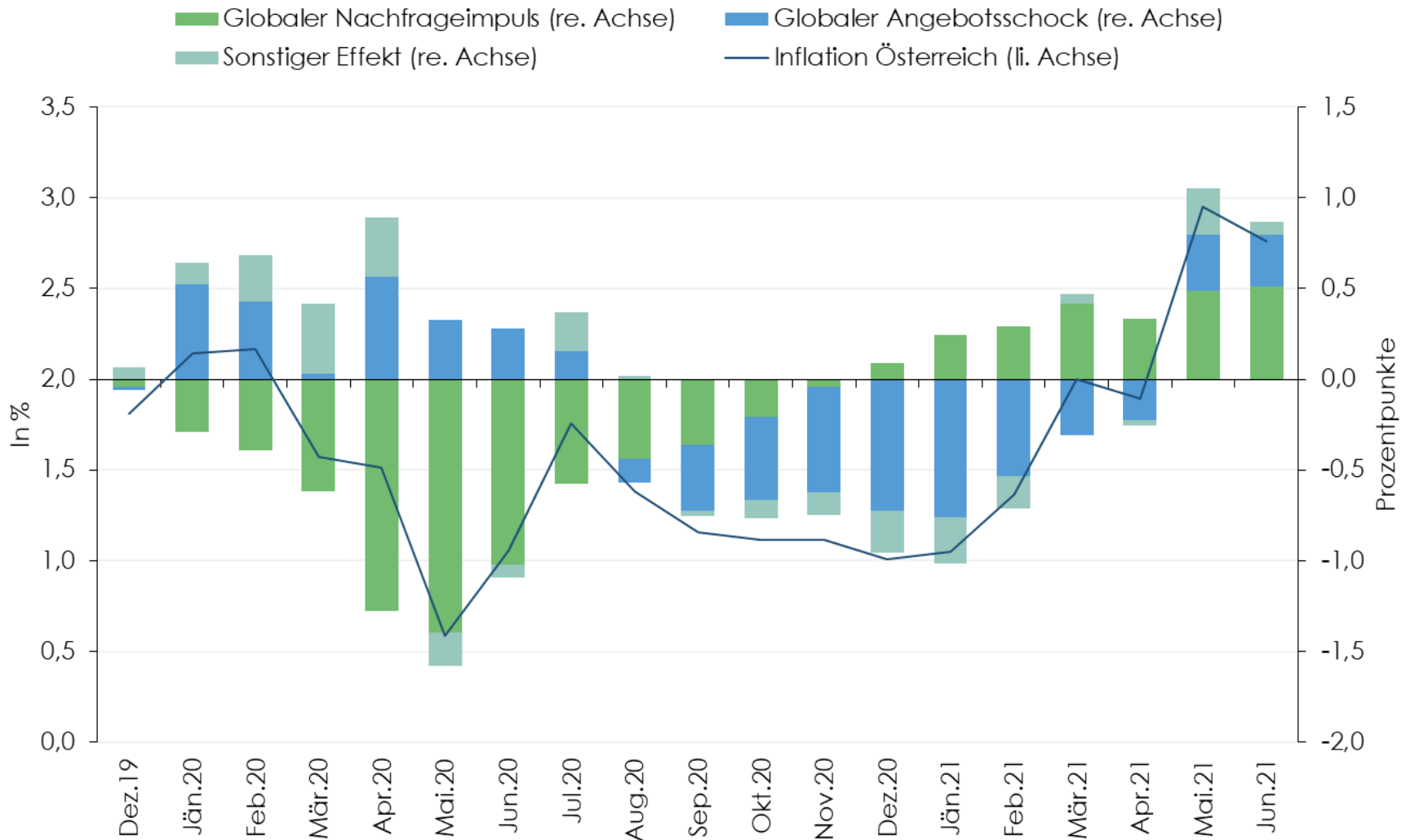
HVPI – Beiträge zur Inflation



Q: Eurostat, Macrobond, WIFO-Berechnungen.

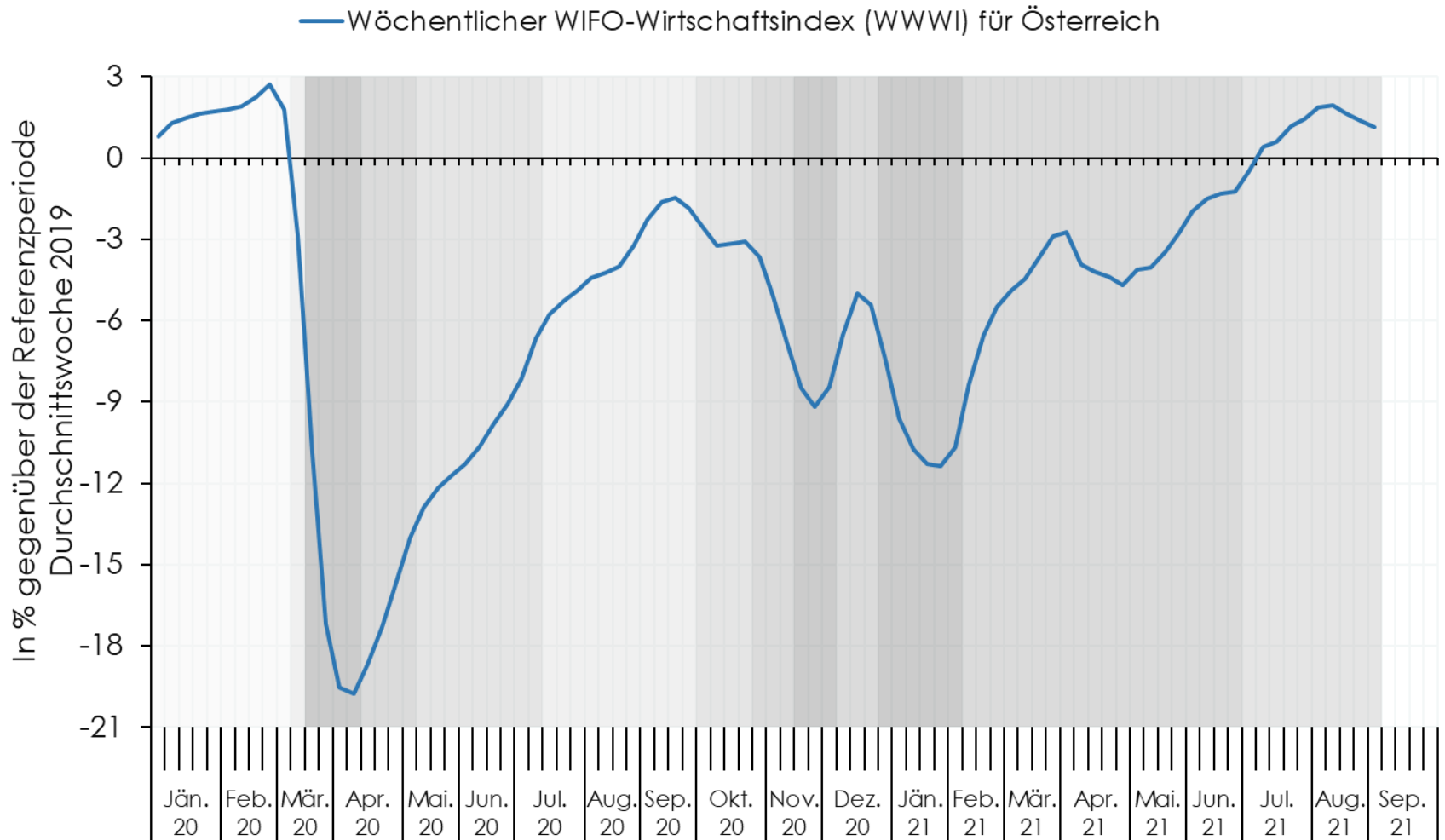
Inflation, Österreich

HVPI – Beitrag verschiedener Effekte zur Gesamtinflation



Konjunktur, Österreich

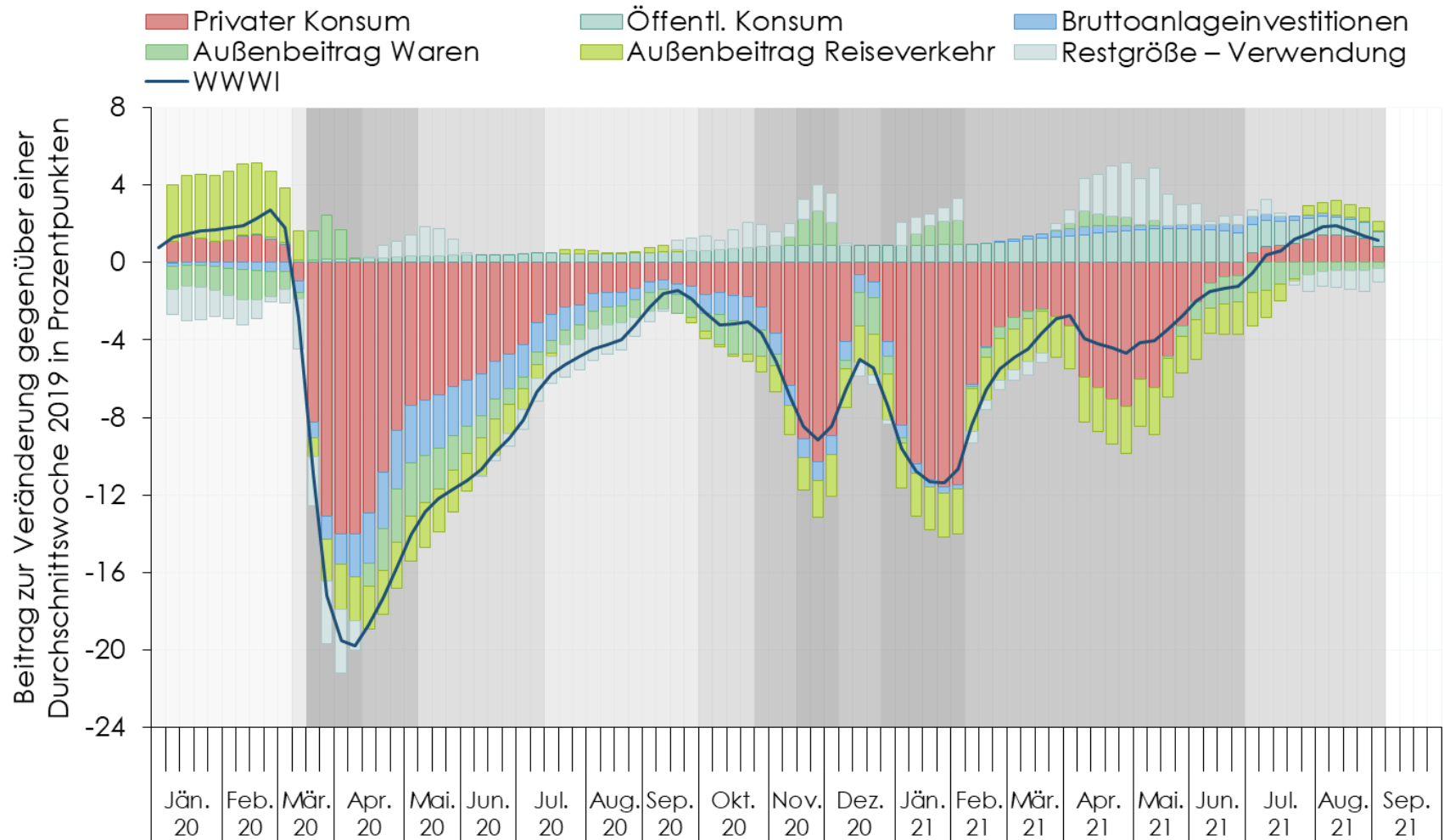
Wöchentlicher WIFO-Wirtschaftsindex



Q: WIFO, University of Oxford, Blavatnik School of Government, Macrobond. – Die grau hinterlegten Bereiche zeigen die Intensität der in Österreich zu Eindämmung der COVID-19-Pandemie getroffenen gesundheitspolitischen Maßnahmen laut dem Stringency Index der Univ. Oxford, BSG in fünf Stufen: Keine/geringe Einschränkungen – licht-grau <20, 20-40, 40-60, 60-80, >80 dunkelgrau – starke Einschränkungen.

Konjunktur, Österreich

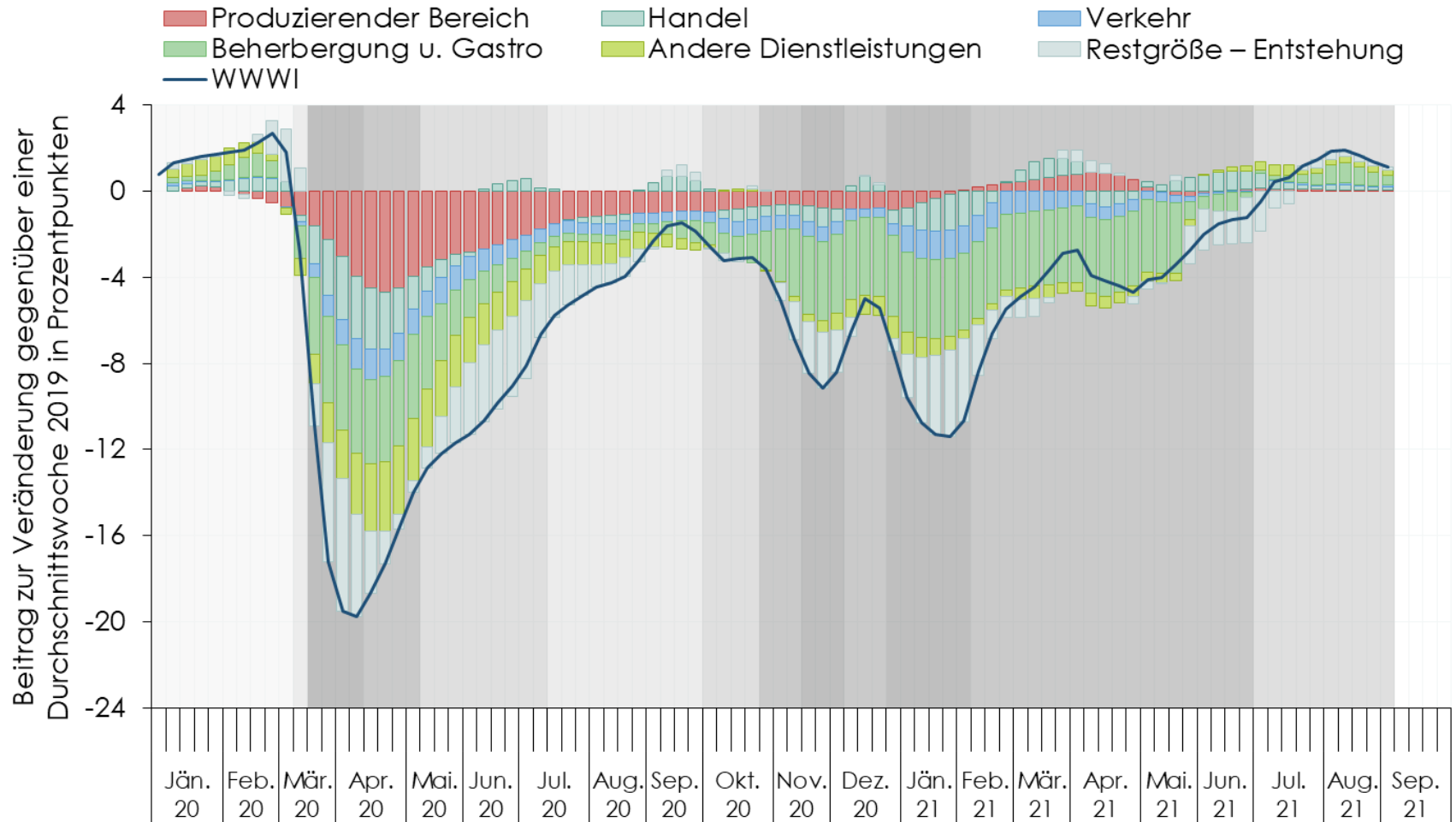
WWVI – Verwendung



Q: WIFO, Statistik Austria, University of Oxford, Blavatnik School of Government (BSG), Macrobond. – Die grau hinterlegten Bereiche zeigen die Intensität der in Österreich zu Eindämmung der COVID-19 Pandemie getroffenen gesundheitspolitischen Maßnahmen laut dem Stringency Index der Univ. Oxford, BSG in fünf Stufen: Keine/geringe Einschränkungen – licht-grau <20, 20-40, 40-60, 60-80, >80 dunkelgrau – starke Einschränkungen.

Konjunktur, Österreich

WWVI – Entstehung

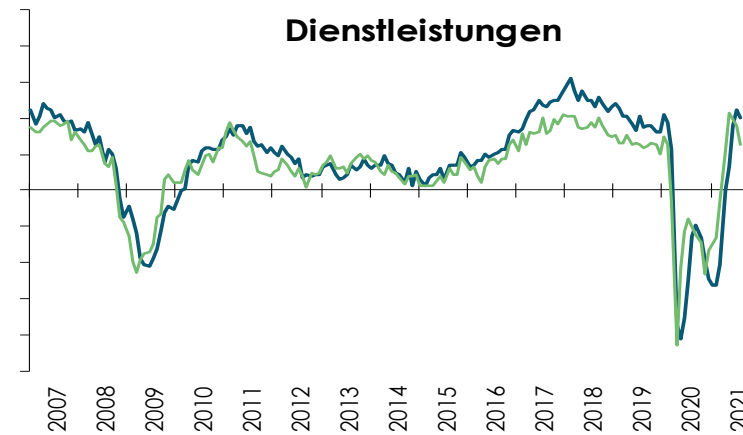
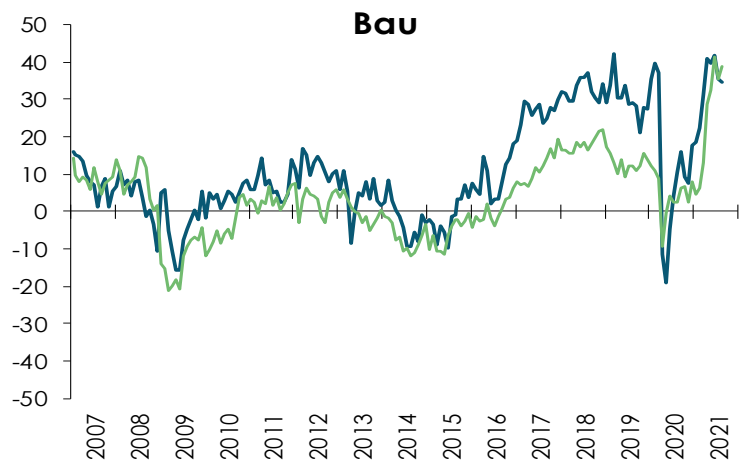
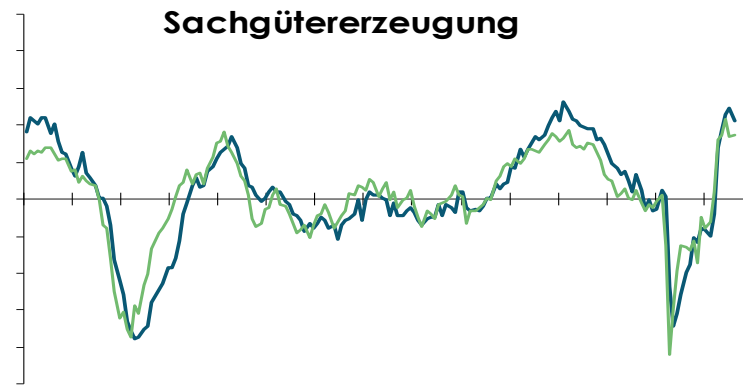
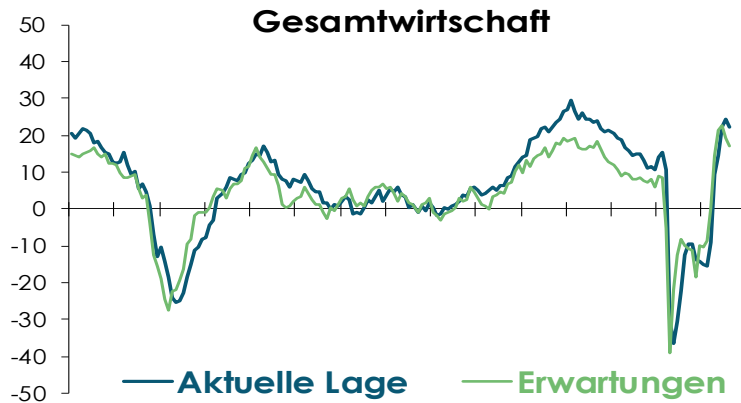


Q: WIFO, Statistik Austria, University of Oxford, Blavatnik School of Government (BSG), Macrobond. – Produzierender Bereich ÖNACE A bis F, Handel ÖNACE G, Verkehr NACE H, Beherbergung und Gastronomie ÖNACE I, Restliche Dienstleistungen ÖNACE J bis T. – Die grau hinterlegten Bereiche zeigen die Intensität der in Österreich zu Eindämmung der COVID-19-Pandemie getroffenen gesundheitspolitischen Maßnahmen laut dem Stringency Index der Univ. Oxford, BSG in fünf Stufen: Keine/geringe Einschränkungen – licht-grau <20, 20-40, 40-60, 60-80, >80 dunkelgrau – starke Einschränkungen.

Konjunktur, Österreich

WIFO-Konjunkturtest

Aktuelle Lagebeurteilung und die von den Unternehmen für die kommenden Monate erwarteten Entwicklung, saisonbereinigt



Q: WIFO-Konjunkturtest.

Angaben in Indexpunkten (%-Punkten). Werte über Null zeigen eine insgesamt positive Einschätzung bzw. optimistische Erwartung an.

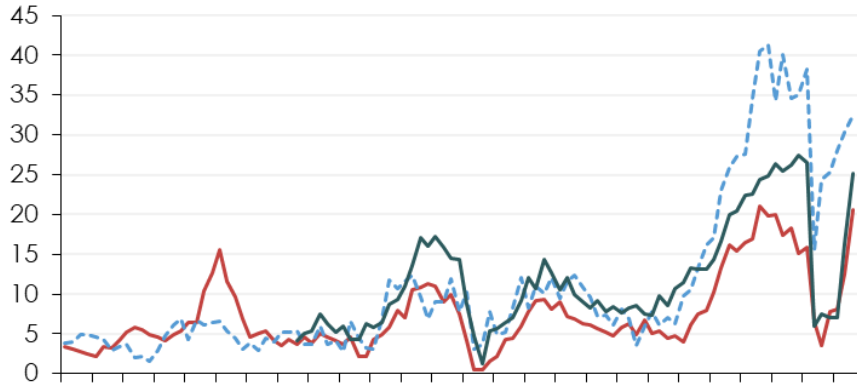
Letzter Wert: Aug.2021

Konjunktur, Österreich

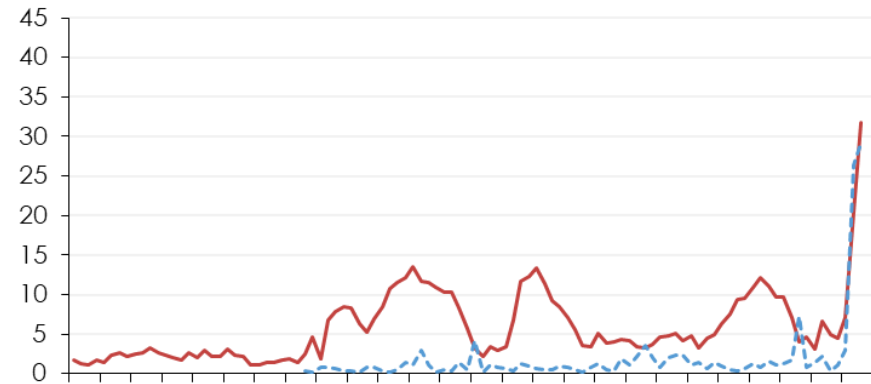
WIFO-KT: Beeinträchtigungen der Geschäftstätigkeit

— Sachgütererzeugung — Bauwesen — Dienstleistungen

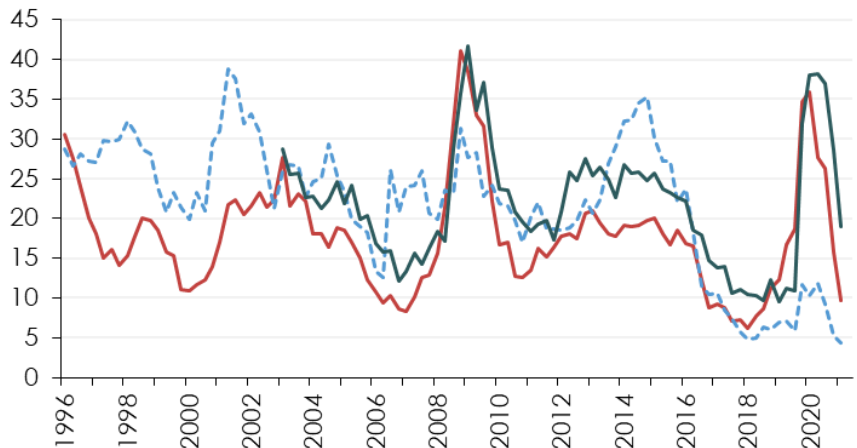
Mangel an Arbeitskräften



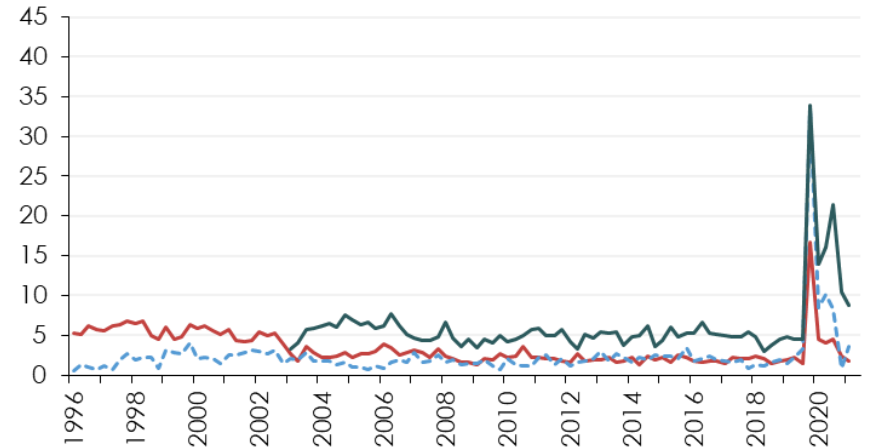
Mangel an Material/Kapazität



Mangel an Nachfrage bzw. Aufträgen



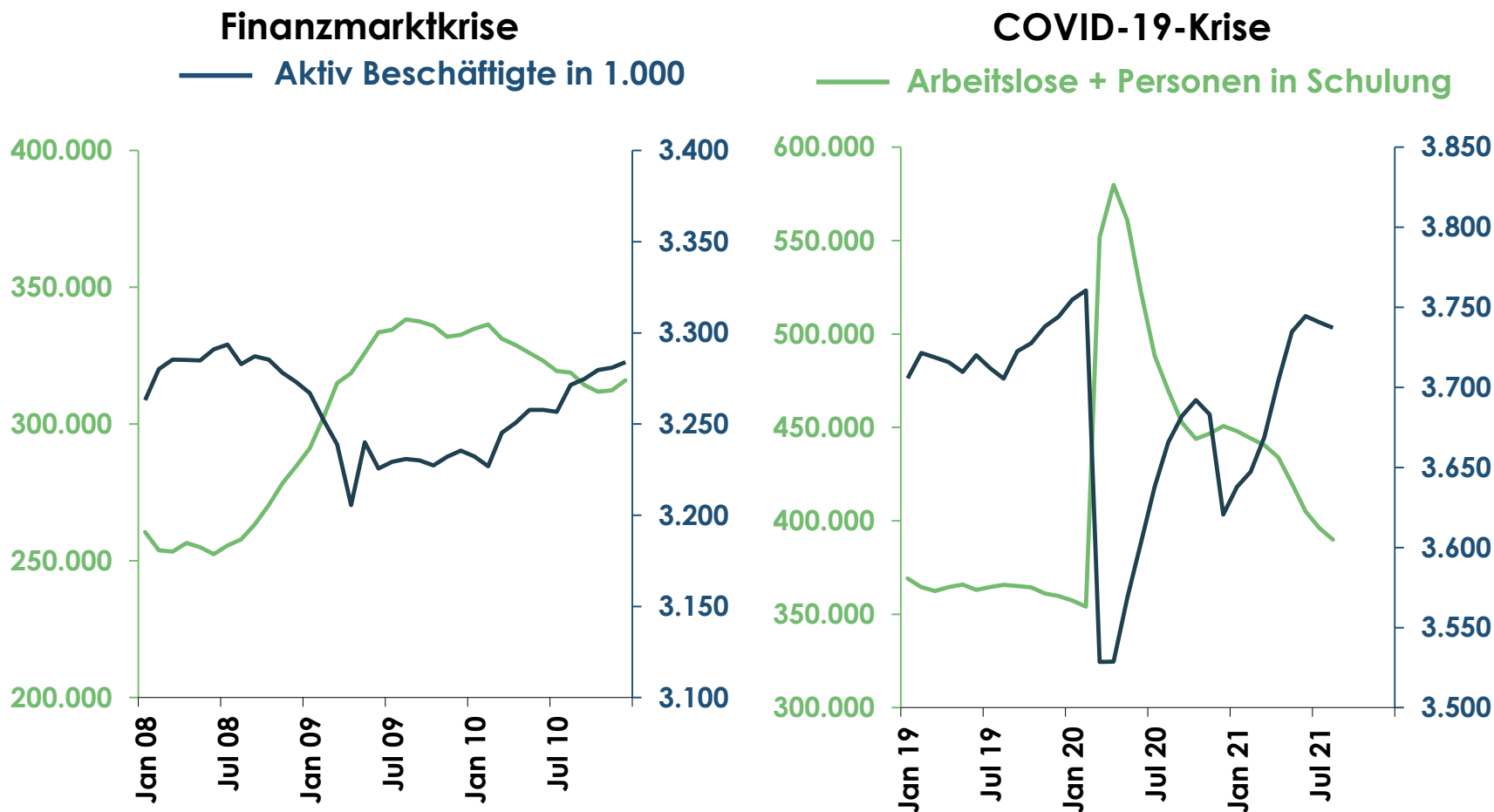
Sonstige Gründe



Q: WIFO-Konjunkturtest. Jeweils in Prozent der befragten Unternehmen.

Arbeitsmarkt, Österreich

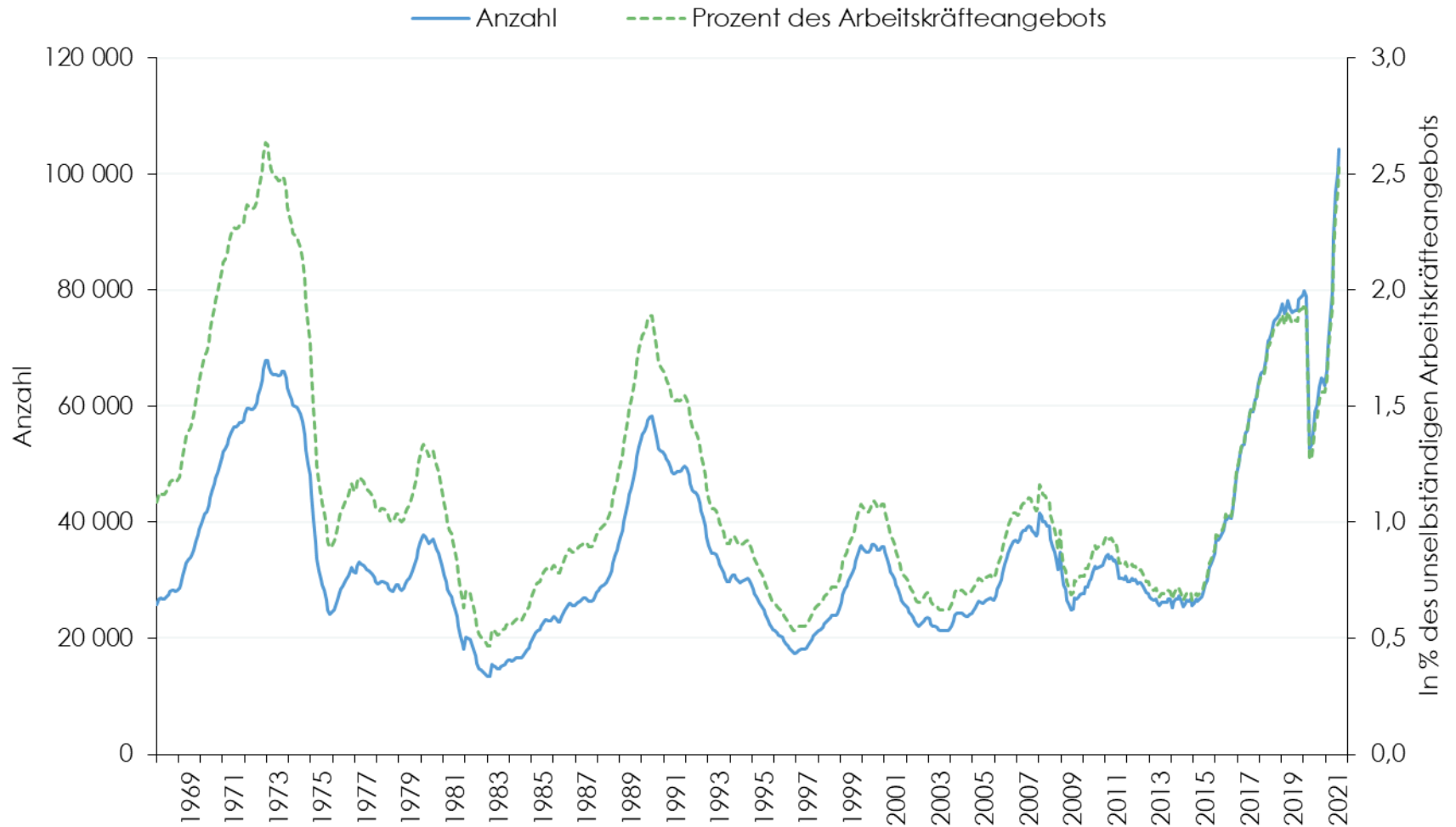
Beschäftigung und Arbeitslosigkeit



Q: AMS, DSVS, WIFO.

Arbeitsmarkt, Österreich

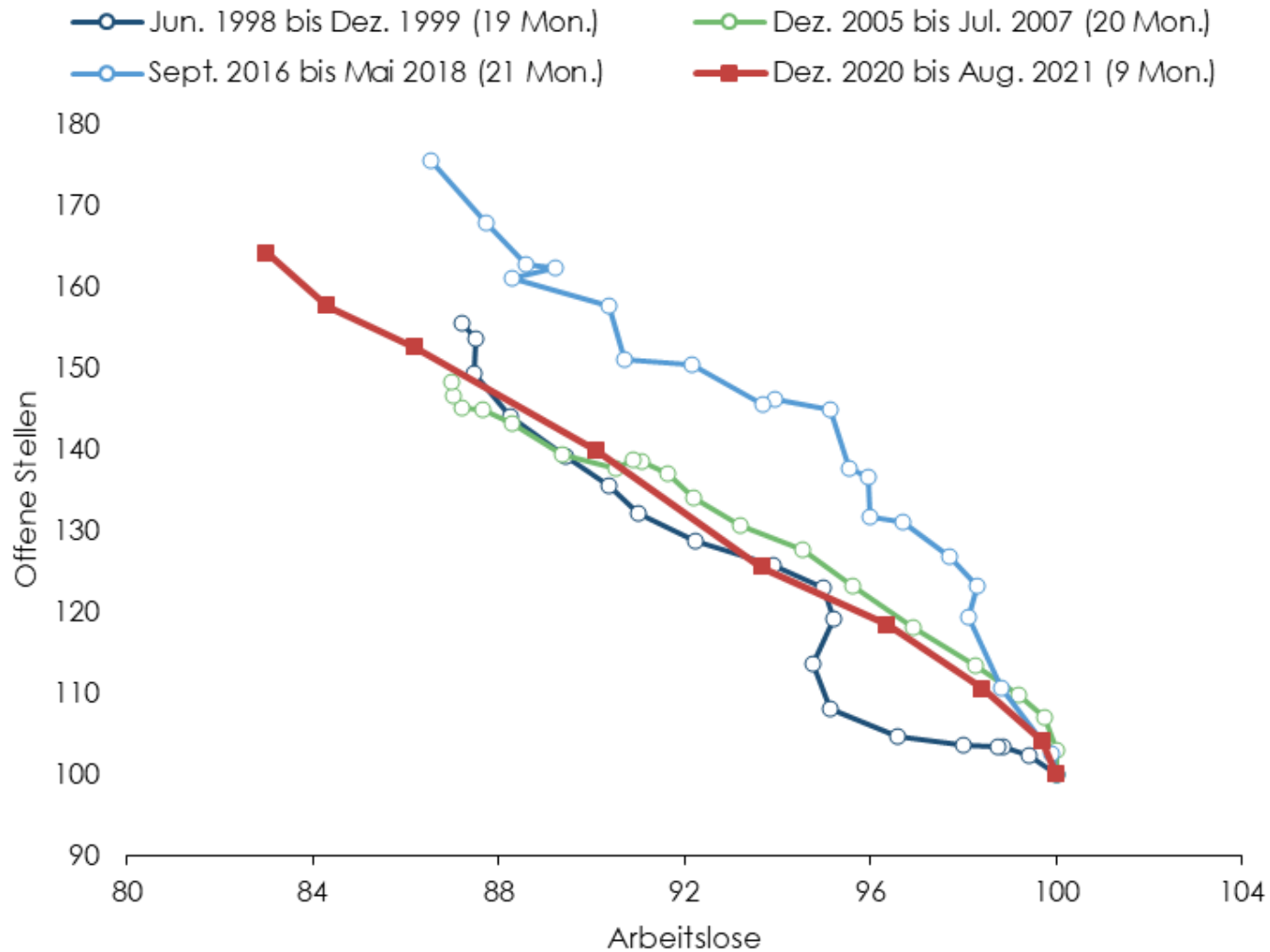
Offene Stellen, historisch



Q: WIFO. Saisonbereinigt.

Arbeitsmarkt, Österreich

Beveridge-Kurve in Aufschwüngen



Dr. Stefan Schiman, MSc.

stefan.schiman@wifo.ac.at

(+43 1) 798 26 01 – 234

www.wifo.ac.at/stefan_schiman
sites.google.com/view/stefanschiman